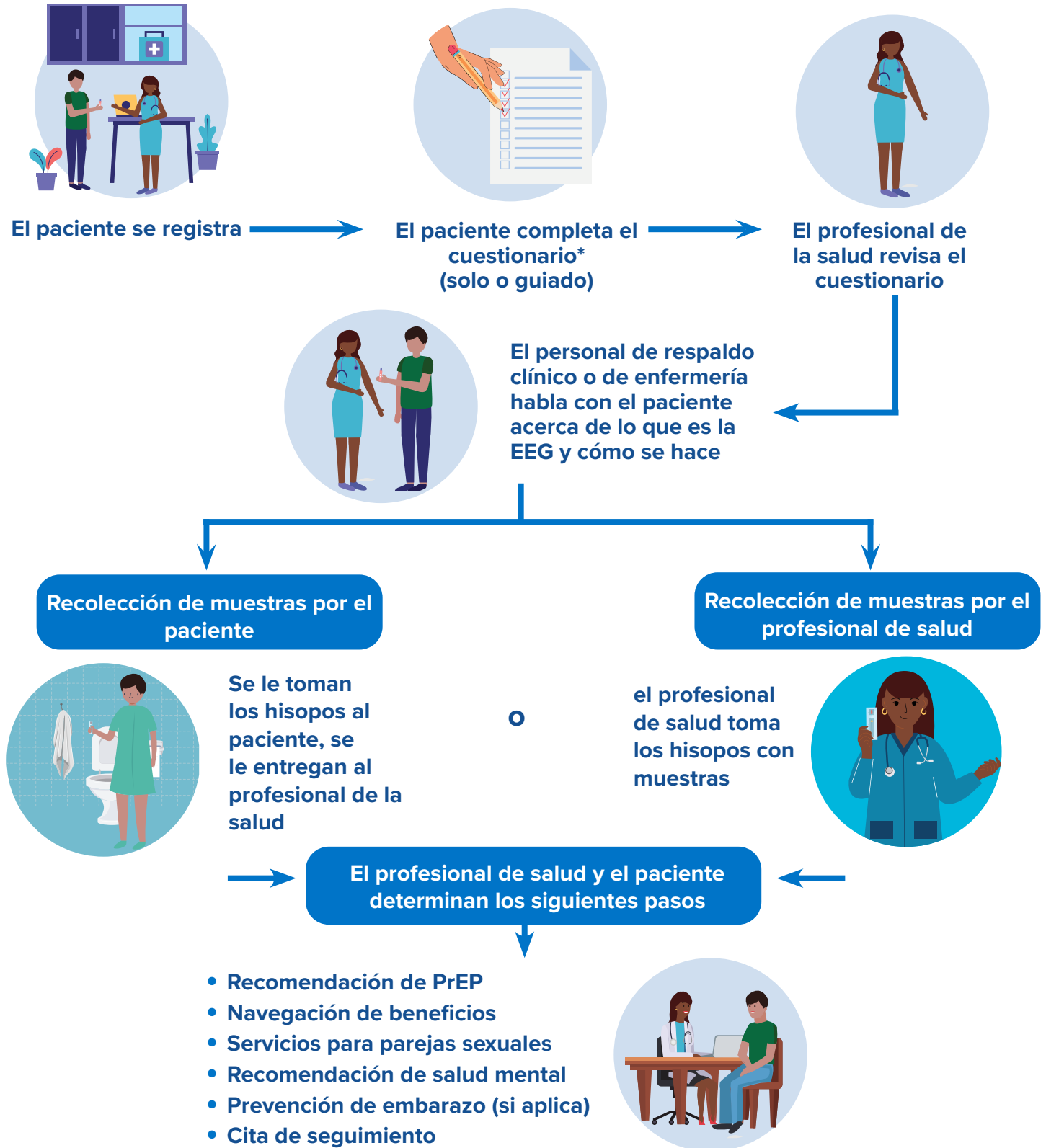


Modelo de cuidado guiado por personal de respaldo clínico o de enfermería



Este modelo de EEG depende más de enfermería y otro personal de apoyo clínico, como los asistentes médicos o los técnicos de laboratorio; los pacientes tienen opción de recolectar ellos mismos las muestras de las tres áreas de evaluación o que las recoja el profesional de la salud. El personal apropiado va a diferir dependiendo del contexto clínico.

*Revisa nuestra Evaluación de muestras en nuestra Sección de herramientas

Modelo de cuidado guiado por el profesional de la salud



Esta figura muestra un modelo de evaluación extra-genital (EEG) en la cual el profesional de la salud presenta la opción de este tipo de evaluación y los pacientes pueden escoger entre recoger las muestras ellos mismos o que sea el profesional de la salud el que las recoja.

*Revisa nuestra Evaluación de muestras en nuestra Sección de herramientas